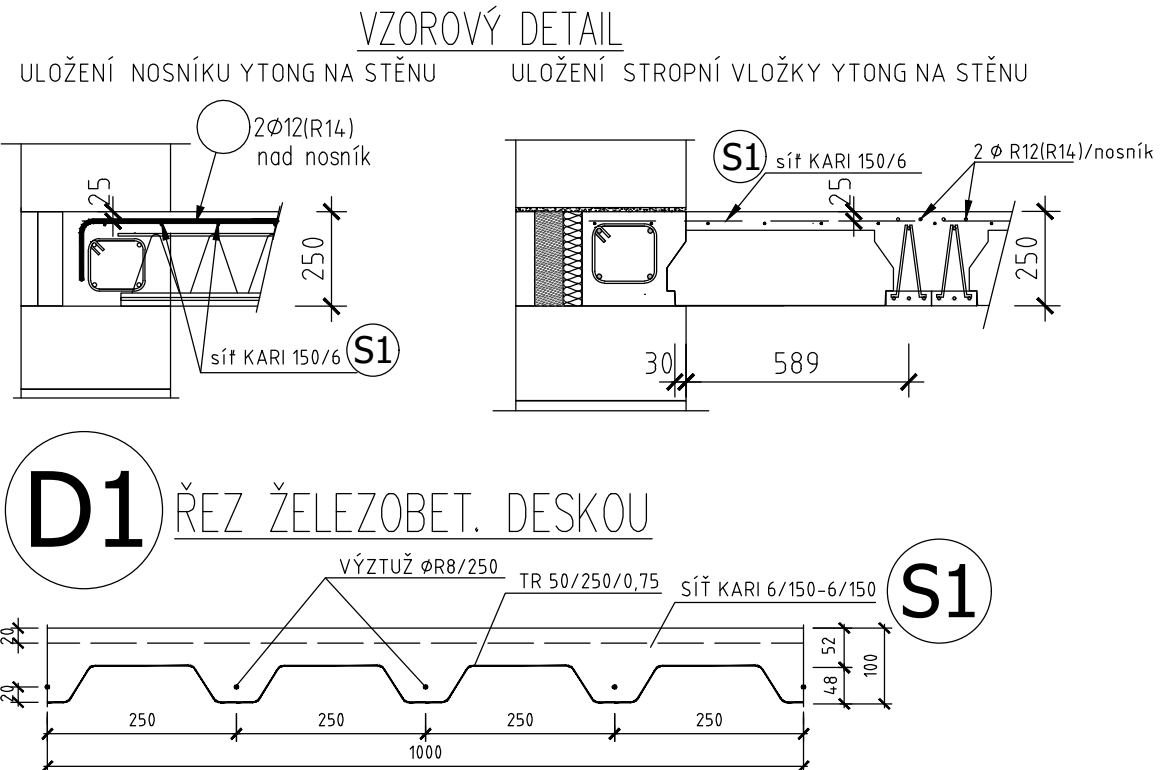


SCHÉMA VYZTUŽENÍ



POZNÁMKY

1. MATERIÁL – OCEL S235 JR

2. ELEKTRODY DLE TECHNOLOGICKÝCH PŘEDPISŮ

3. OCELOVÁ KONSTRUKCE JE NAVRŽENA JAKO NA STAVBĚ SVAROVANÁ, SVARY SLOUPŮ A NOSNÍKŮ JSOU PROVEDENÉ JAKO TUPE, KOUTOVÉ SVARY JSOU NAVRŽENÉ VÝŠKY DLE TLOUŠTKY SPOJOVANÝCH MATERIÁLŮ – NUTNO DOPRACOVAT V REALIZAČNÍ DOKUMENTACI, ZHOTOVITEL STAVBY.

4. ČESKY VŠECH NAVRŽENÝCH OCELOVÝCH PRVKŮ – VIZ DÍLENSKÁ DOKUMENTACE DODAVATELE STAVBY.

5. V PŘÍPADĚ ZJIŠTĚNÍ SKUTEČNOSTI, KTERÉ SE ODLIŠUJÍ OD PROJEKTU PŘEDPOČÍMANÉHO STAVU JE NUTNÉ INFORMOVAT PROJEKTANTA.

6. TRAPEZOVÝ PLECH PŘIPOJIT K OCELOVÝM NOSNÍKŮM V KAŽDÉ VLNĚ ZAVTÖRBNÝM ŠROUBEM

7. DĚLKA ULOŽENÍ NOSNÍKŮ NA BETONOVÝ PODKLADK TLOUŠTKY 100mm JE MIN. 150mm

STYKOVÁNÍ VÝZTUŽE

STYKOVÁNÍ PODELNÍ VÝZTUŽE PŘESAHEM MIN 600mm, ZA ROHY A KŘÍŽENÍ ZATÁHNOUT MIN 600mm, PŘÍČEMŽ JE ZAKÁZÁNO OHÝBAT VÝZTUŽ OKOLO VNITŘNÍCH ROHŮ

VÝZTUŽ DESKY NAD 1.NP

S1 KARI SÍTE

6x6/150x150

V CELÉ PLOŠE U HORNÍHO POVRCHU

SÍTE PŘESAHOVAT MEZI SEBOU PŘES DVĚ OKA TJ. 300mm

780m2 + 20% NA PŘESAHY = 936m2

CELKEM: 936m2, 2817kg

STROP NAD 1.NP ODHAD HMOTNOSTI VÝZTUŽE:

vázaná výztuž B500B17820 kg

POZNÁMKA 1:

VÝZTUŽ STROPNÍCH NOSNÍKŮ ULOŽENÝCH NA SPODNÍ PÁSNIČE OCELOVÝCH PROFILŮ OHNOUT KE STOJINĚ A PŘIVÁRIT SVAREM DL. 100 mm.

VÝZTUŽ NOSNÍKŮ YTONG V MÍSTĚ ULOŽENÍ OMÁZIT TAK, ABY BYLO ZAJIŠTĚNO VETKNUTÍ DO ŽELEZOBETONOVÝCH NAVAZUJÍCÍCH KONSTRUKCÍ.

POZNÁMKA 2:

ŘEŠENÍ DETAILŮ VÝZTUŽE KOLEM PROSTUPŮ VE STROPECH A STĚNÁCH, VČETNĚ ZESÍLENÍ NADPRAŽÍ PROSTUPŮ BUDE OBSAHEM DODAVATELSKÉ DOKUMENTACE, KTEROU ZPRACOVÁVÁ DODAVATEL JAKO SOUČÁST SVÉ DODÁVKY. PROSTUPY A OKENNÍ OTVORY VE STĚNÁCH PROVĚST DLE STAVEBNÍ ČÁSTI PROJEKTU.

DŮLEŽITÁ POZNÁMKA:

TENTO VÝKRES SLOUŽÍ JAKO PODKLAD PRO VYPRACOVÁNÍ DODAVATELSKÉ DOKUMENTACE, KTEROU ZPRACOVÁVÁ DODAVATEL JAKO SOUČÁST SVÉ DODÁVKY.

V ŽÁDNÉM PŘÍPADĚ HO NELZE POUŽÍT PRO PROVÁDĚNÍ PRACÍ NA STAVBĚ!

BETON: (dle ČSN EN 206)

C30/37 - XC1

VÝZTUŽ:

B500B

OCEL:

S235 JR

Výrobu a montáž provést dle ČSN EN 1090, třídy provedení EXC2

Objednatel: ZPRAVOMIŠKA ZAKHRAVA SÚJBKA STROJNÍČSKÝ PRÁZE Václavova 1544, 272 01 Kladno	Grafický projektant: Ing. arch. Jaroslav Trnčík Hr. Bělácká 420/13 192 00 Praha	Projektant: Ústí: Ing. Tomáš Meiss, BŘETON.02, s.r.o. S. K. Neumannova 280, Lány úřad: tmeiss@breton.cz Mobil: +420 777 855 025	Posl:
Kresba: státní, na prosbu C... + k.š. Běloš			
Název díla: NOVÉ STANOVISŤE ZVS SK, BENEŠOV Dokumentace stavebního nebo inženýrského objektu			
Příloha: STAVEBNÍ KONSTRUKČNÍ ŘEŠENÍ D1.2 KONSTRUKCE 1.NP – STROPNÍ KONSTRUKCE, VÝZTUŽ			
Číslo výkresu: Architekt: J1 HP: Ing. J. Zeman Výpracoval: Ing. Tomáš Meiss Kontroloval:		Datum: 01/2024 Mřížka: 1:50 Stupeň: DOKUPŠP+DPS Číslo přílohy: Změna: K10	